

夏だ!!!

遊ぼう!!

そうめん流しでお腹いっぱい

水の上の学校

源流の森で暮らす学校

五右衛門風呂 うまく入れるかな?

薪割りに挑戦!! 釜戸ごはんが美味しく炊けるよ



子どもの参加者募集

水上村の自然の中で普段できない体験をしませんか? 村の名人たちがその技や知恵を伝授します。いつもと違った夏休みの思い出を水上村で作ろう!

夏休み特別企画

タイムスケジュール

8/4 (土) : 1日目

8/5 (日) : 2日目

10:00 集合・開校式
↓ 竹で食器を作ってみよう
12:00 昼食
13:00 冷たい川でひと泳ぎ
15:00 薪割りに挑戦
16:00 釜戸でご飯を炊こう!
五右衛門風呂体験
18:00 夕食
20:00 スターウォッチング★

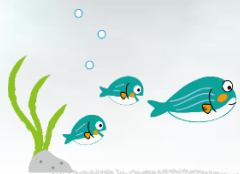
6:00 起床・クワガタを探しに行こう
7:00 朝食
8:00 森の中を歩こう・川の生き物を探せ!
↓
11:00 パンをこねこね
12:00 昼食
そーめん流し
パンを焼いてみよう
14:30 閉校式



期 日:平成30年8月4日(土)~5日(日): 申込締切:7月20日(金)まで

集合場所:水上村江代地区集会施設
募集人数:小学4年生以上の児童30名
(保護者同伴可)

参加費:大人:12,000円(中学生以上)
子ども:10,000円
※村内の方は2,000円引きです。



【お申込み・お問い合わせ】
水上村観光協会まで、まずは
お電話かメールをください。
☎ 0966-46-0800
✉ info@mizukami.net